

PRODOTTO

BREVETTATO

DA FBM

TAVEX

Tavella in laterizio per rivestimenti esterni



www.fbm.it



Fornaci Briziarelli Marsciano
Il cotto per tradizione

PDF*



FBM ha realizzato e brevettato TAVEX, un sistema innovativo per il rivestimento esterno di edifici, che unisce una estrema facilità di posa in opera alle caratteristiche di durata e resistenza del laterizio, ed è applicabile a strutture di qualsiasi tipo. TAVEX è adattabile sia ad interventi di recupero e riqualificazione di murature, sia a nuove applicazioni.

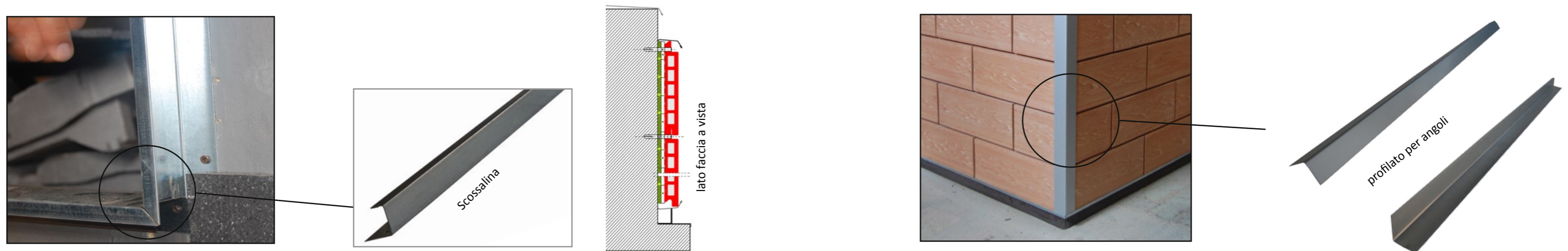
Il montaggio si realizza a "secco" con fisher (o similari) oppure tasselli a fissaggio metallico e necessita di:

- Sufficiente planarità della superficie di appoggio
- Allineamento verticale ed orizzontale dei fori per il fissaggio delle tavelle
- Eventuale stuccatura per una ottimale resa estetica

Tavex è una tavella in laterizio ottenuta per estrusione; è realizzata utilizzando le stesse pregiate argille che FBM impiega nelle sue tegole per garantire estetica, durabilità ed elevata resistenza meccanica.

Impiegare TAVEX nel rivestimento di una muratura significa riqualificare esteticamente e termoacusticamente la parete.

Per realizzare il rivestimento sono necessari dei tasselli in acciaio inox per il fissaggio della tavella alla parete dell'edificio, profilati in lamiera zincata verniciata per la finitura inferiore e superiore delle aperture nella muratura e per gli angoli dell'edificio ed una eventuale malta elastica per la stuccatura (i materiali elencati sono facilmente reperibili presso le rivendite specializzate o direttamente presso FBM)



1

Posizionare la scossalina in senso orizzontale. La livella è necessaria per verificare il piano sia della scossalina sia delle aperture (porte, finestre, davanzali...)



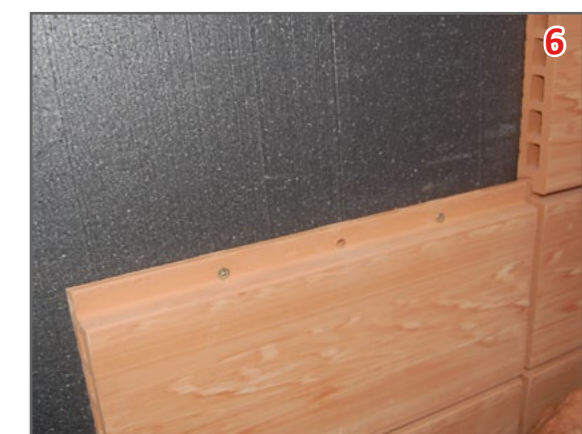
2

E' consigliabile inserire tra la tavella e la parete un pannello in polistirene (EPS) min.(1,5) utilizzare poi un tassello a testa svasata diam. 11 mm e procedere alla foratura della parete con trapano assicurandosi della perpendicolarità del foro. Utilizzare la tavella come dima, appoggiandola sulle tavelle della fila inferiore.



5

Procedere al montaggio di TAVEX allineando o sfalzando a piacere le fughe verticali, ponendo particolare attenzione ad accostare una tavella all'altra, fino a combaciare sia in senso orizzontale che verticale.



6

Fissare con 2 viti ogni tavella intera; per ciascuna nuova fila di tavelle verificare sempre l'allineamento orizzontale



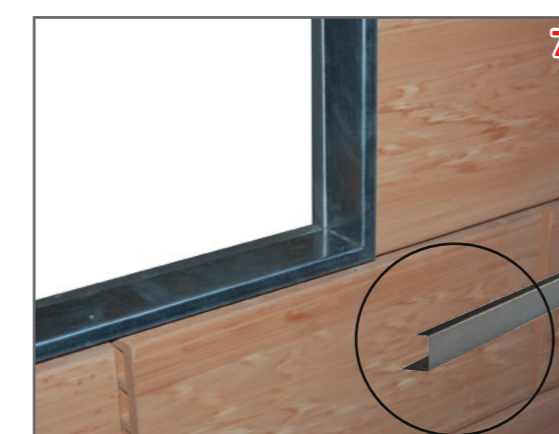
3

Non appoggiare la scossalina e TAVEX direttamente sul pavimento; rialzarla da terra di qualche cm. e fissare la scossalina metallica di partenza, forandola per permettere lo scarico della condensa.



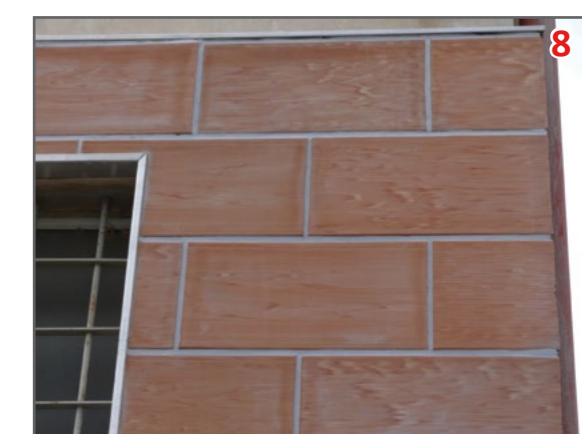
4

Utilizzare la stessa scossalina di partenza per chiudere e rifinire l'ultima fila di tavelle in alto.



7

Impiegare gli elementi angolari (scossalina) per rifinire il contorno delle aperture (porte, finestre partenza inferiore e finitura superiore)



8

Procedere alla stuccatura finale dei giunti orizzontali e verticali con una malta sigillante poliuretamica ad alto modulo elastico.



Caratteristiche	
Lunghezza cm:	50
Larghezza cm:	25
Spessore cm:	4
Peso cad. Kg:	5,70
Peso Kg/mq:	45,6



prodotta nello stabilimento di Marsciano con le stesse pregiate argille delle famose coperture FBM.

Stampa: graphicmasters - Perugia / Design: FBM



con stuccatura



senza stuccatura

FBM Fornaci Briziarelli Marsciano Spa

AMMINISTRAZIONE
Via XXIV Maggio
06055 Marsciano (Pg)
Tel: +39 075.87461
Fax: +39 075.8748990
mail: fbm@fbm.it
web: www.fbm.it

UFFICIO DI ROMA
Tel: +39 06.8814441
Fax: +39 06.8819064

Sito web istituzionale:

www.fbm.it

Area progettisti FBM:

www.briziarelli.com

qrCode.
Tramite un lettore di codici qr code (gratuito) per il proprio smartphone è possibile scaricare direttamente il file in formato pdf del presente documento, semplicemente inquadrando il codice con la fotocamera



Fornaci Briziarelli Marsciano
il cotto per tradizione